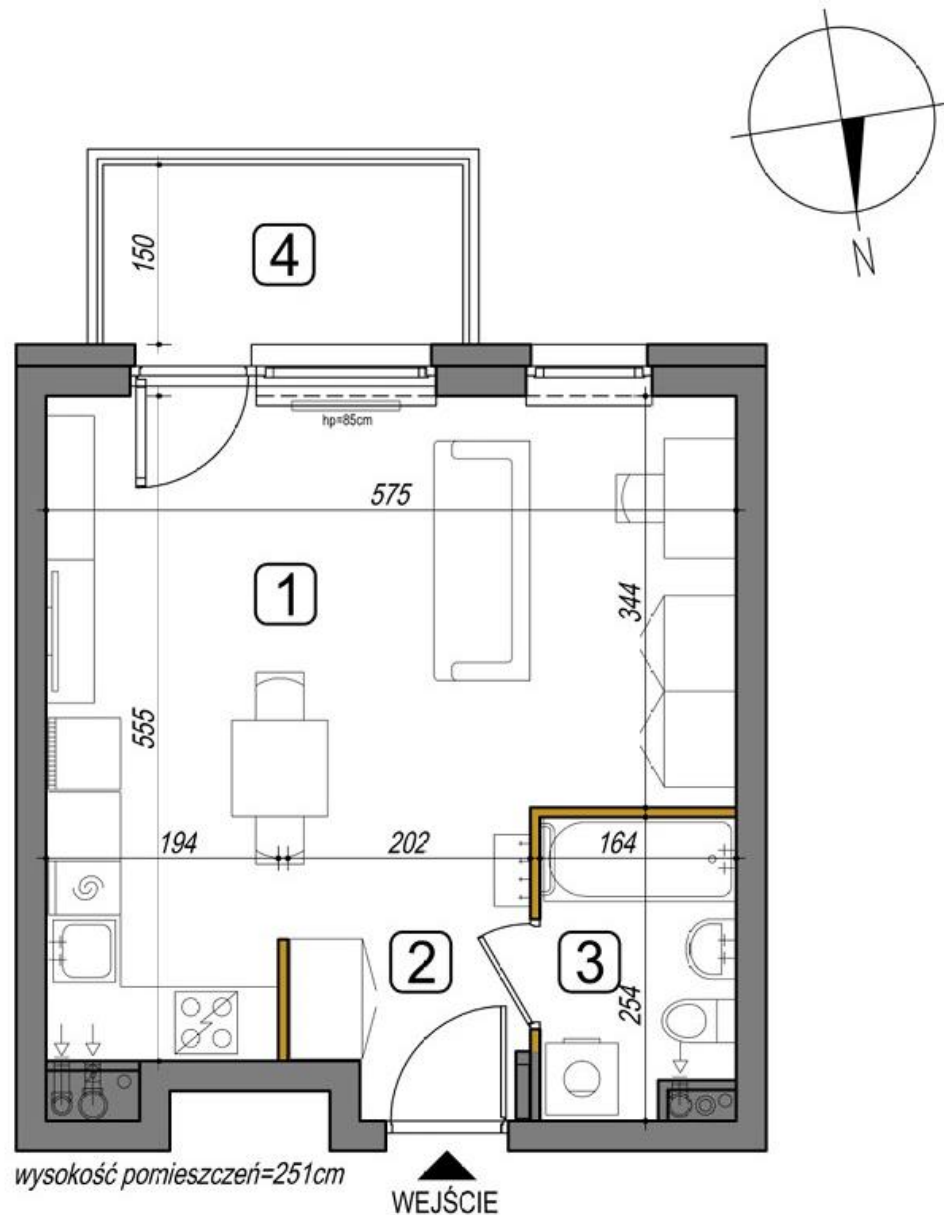


Rodzaje lokali mieszkalnych:

❖ Salon z aneksem kuchennym
ok. 32m²-39 m²
= 20 sztuk

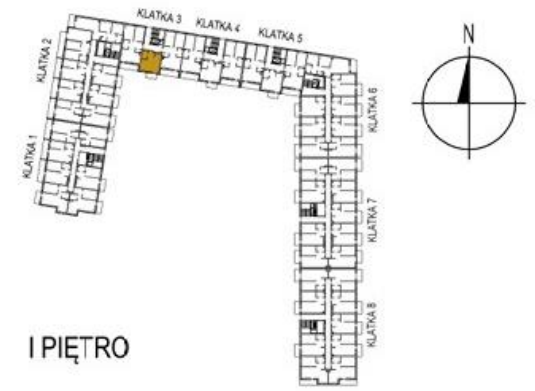
❖ Salon z aneksem kuchennym +
1 pokój ok. 37m²-50m²
= 190 sztuk

❖ Salon z aneksem kuchennym +
2 pokoje ok. 58m²-65m²
= 49 sztuk



Sporządził: Jolanta Przybysz SIM KZN MC Sp. z o.o.

BUDYNEK MIESZKALNY WIELORODZINNY
 Z LOKALAMI USŁUGOWYMI I GARAŻEM
 PODZIEMNYM
 PRZY UL. ŻYDOWSKIEJ
 W GRODZISKU MAZOWIECKIM



I PIĘTRO

Mieszkanie numer:

M64 - KLATKA 3 - I PIĘTRO

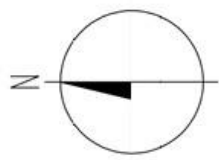
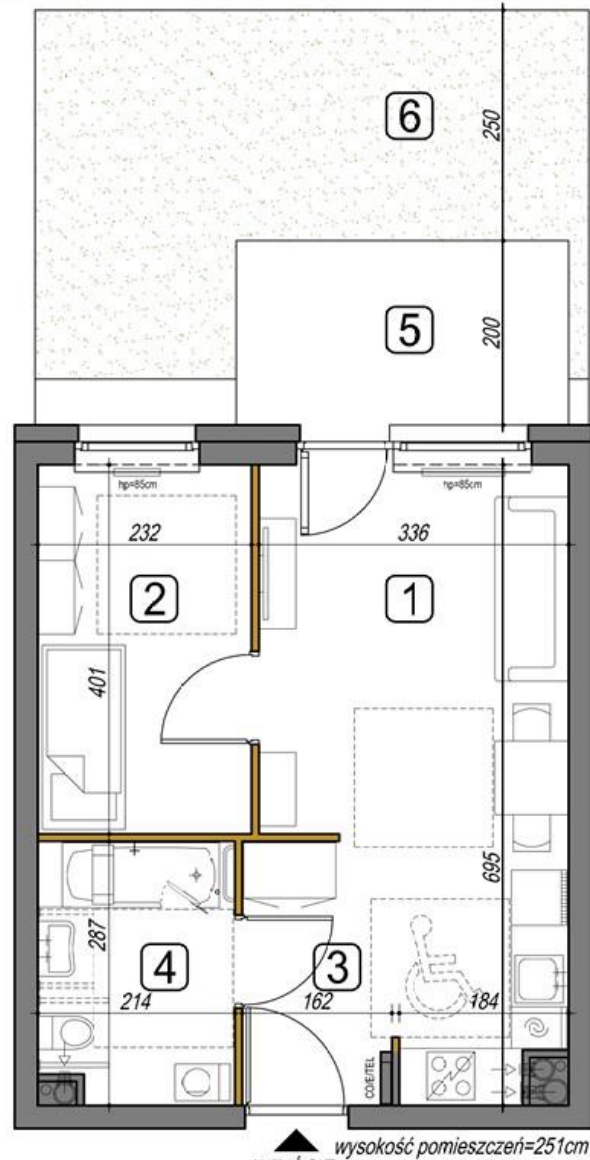
Powierzchnia użytkowa:

32,26 m²

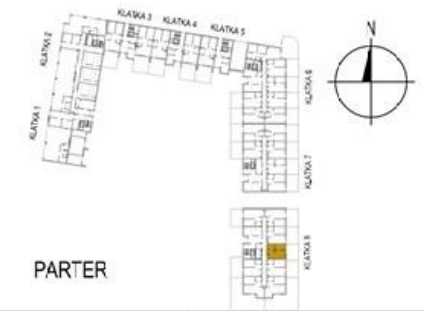
Struktura mieszkania:

1 POKÓJ, ANEKS KUCHENNY

	POMIESZCZENIA	POWIERZCHNIA
1	POKÓJ DZIENNY Z ANEKSEM KUCHENNYM	24,72 m ²
2	PRZEDPOKÓJ	3,74 m ²
3	ŁAZIENKA	3,80 m ²
	SUMA	32,26 m²
4	BALKON	4,50 m ²



BUDYNEK MIESZKALNY WIELORODZINNY
Z LOKALAMI USŁUGOWYMI I GARAŻEM
PODZIEMNYM
PRZY UL. ŻYDOWSKIEJ
W GRODZISKU MAZOWIECKIM



PARTER

Mieszkanie numer:

M210 - KLATKA 8 - PARTER

Powierzchnia użytkowa:

37,85 m²

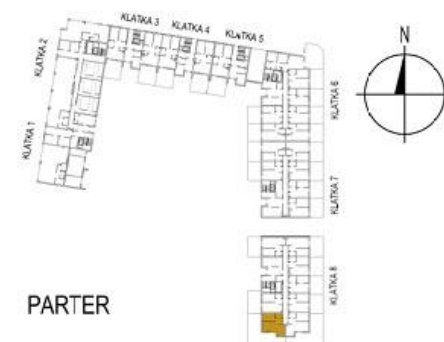
Struktura mieszkania:

2 POKOJE, ANEKS KUCHENNY

POMIESZCZENIA	POWIERZCHNIA
1 POKÓJ DZIENNY Z ANEKSEM KUCHENNYM	19,10 m ²
2 POKÓJ	9,08 m ²
3 PRZEDPOKÓJ	3,87 m ²
4 ŁAZIENKA	5,80 m ²
SUMA	37,85 m²
5 TARAS	7,20 m ²
6 OGRÓDEK LOKATORSKI	1,60 m ²

Powierzchnia użytkowa mierzona zgodnie z normą PN-ISO 9836:2022-07, wg wymiarów lokalu w stanie wykończonym na poziomie podłogi. Wysokość pomieszczeń podana w stanie wykończonym.

BUDYNEK MIESZKALNY WIELORODZINNY
 Z LOKALAMI USŁUGOWYMI I GARAŻEM
 PODZIEMNYM
 PRZY UL. ŻYDOWSKIEJ
 W GRODZISKU MAZOWIECKIM



Mieszkanie numer:

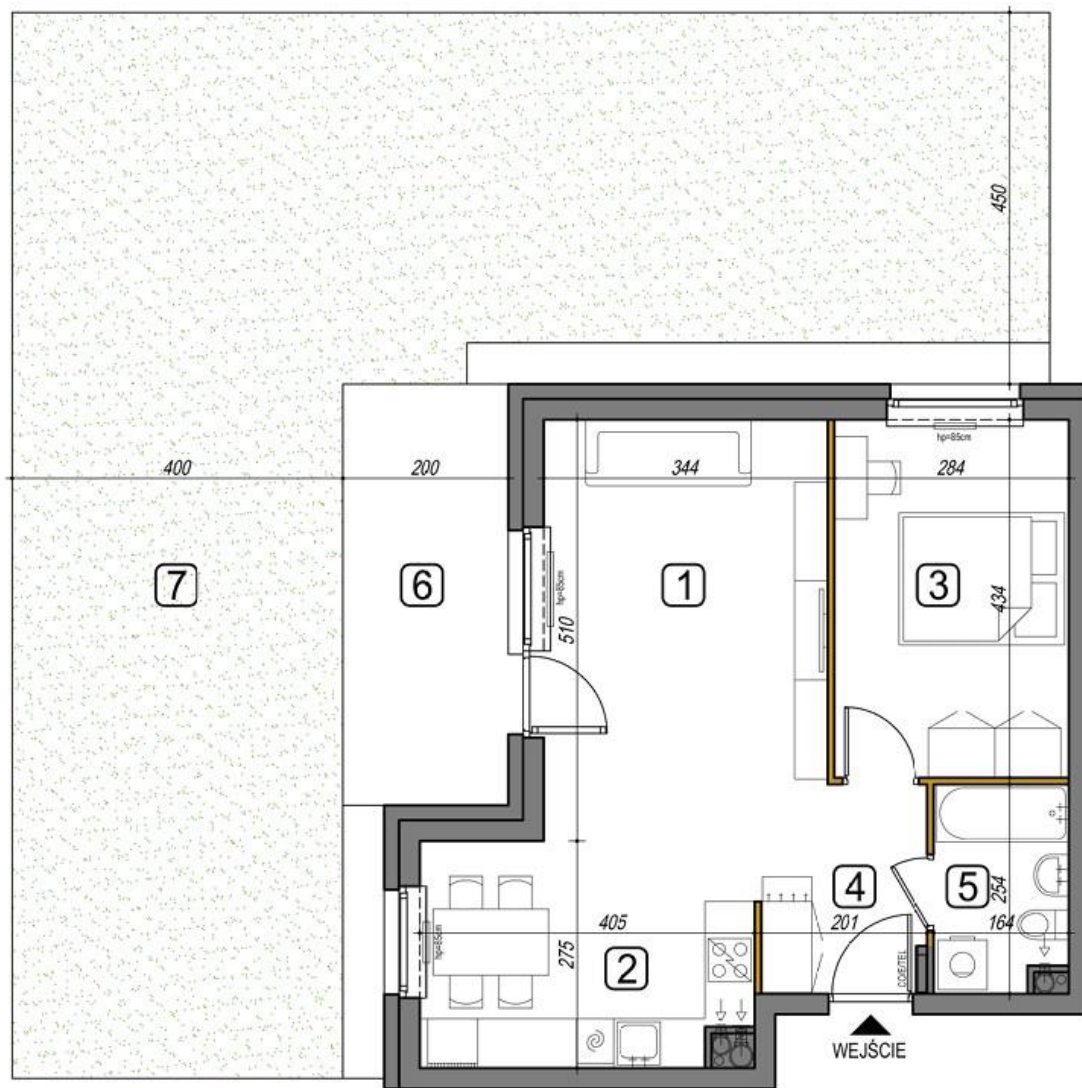
M213 - KLATKA 8 - PARTER

Powierzchnia użytkowa:

48,35 m²

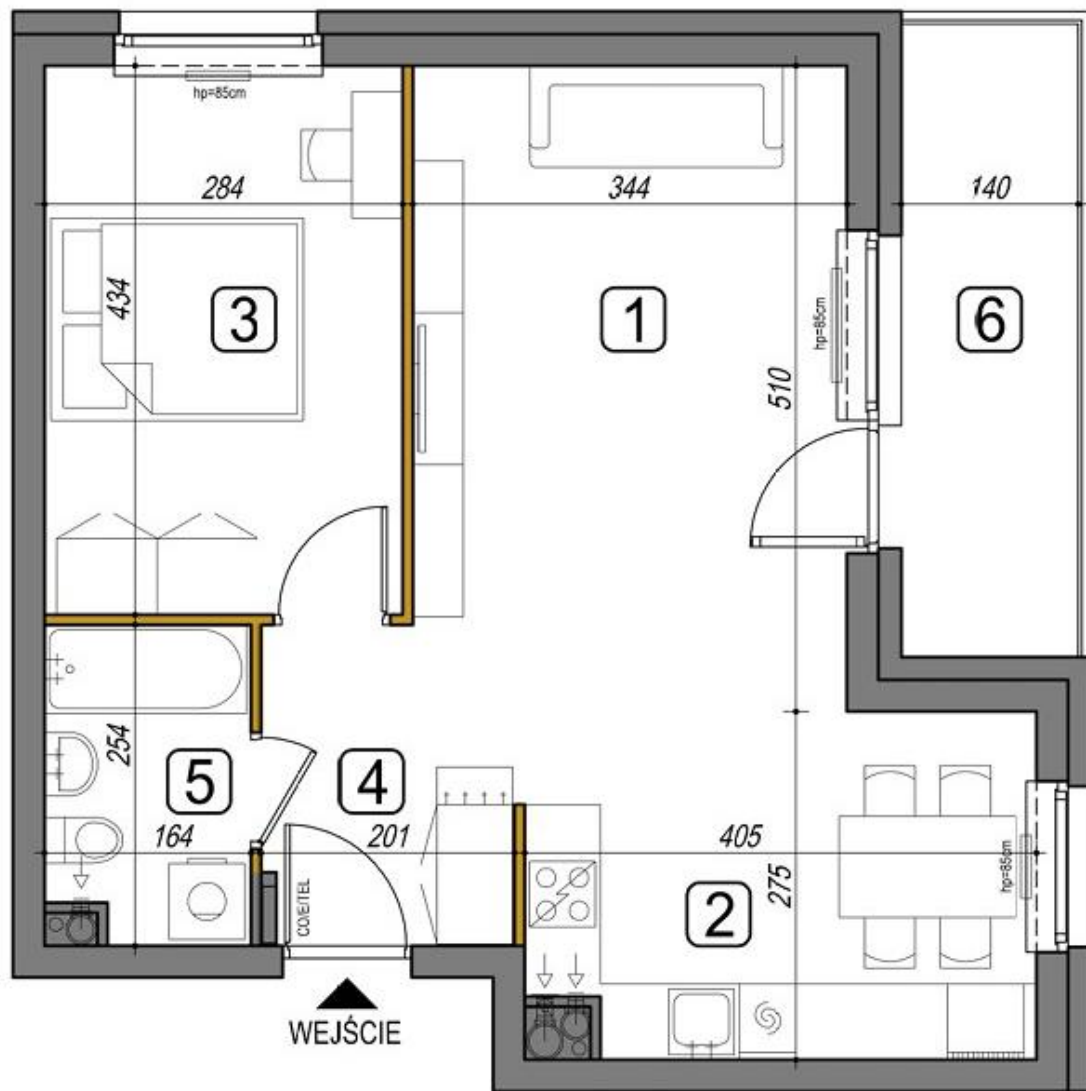
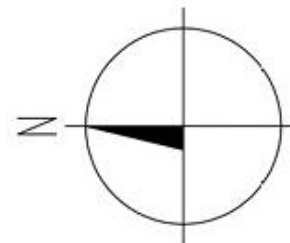
Struktura mieszkania:

2 POKOJE, ANEKS KUCHENNY



wysokość pomieszczeń=251cm

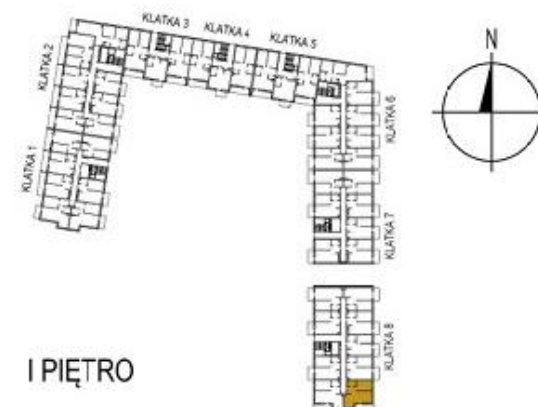
	POMIESZCZENIA	POWIERZCHNIA
1	POKÓJ DZIENNY	17,06 m ²
2	ANEKS KUCHENNY	10,63 m ²
3	POKÓJ	12,08 m ²
4	PRZEDPOKÓJ	4,73 m ²
5	ŁAZIENKA	3,85 m ²
	SUMA	48,35 m²
6	TARAS	10,20 m ²
7	OGRÓDEK LOKATORSKI	66,60 m ²



wysokość pomieszczeń=251cm

Spółdzielca: Jolanta Przybysz SIM KZN MC Sp. z o.o.

BUDYNEK MIESZKALNY WIELORODZINNY
Z LOKALAMI USŁUGOWYMI I GARAŻEM
PODZIEMNYM
PRZY UL. ŻYDOWSKIEJ
W GRODZISKU MAZOWIECKIM



I PIĘTRO

Mieszkanie numer:

M221 - KLATKA 8 - I PIĘTRO

Powierzchnia użytkowa:

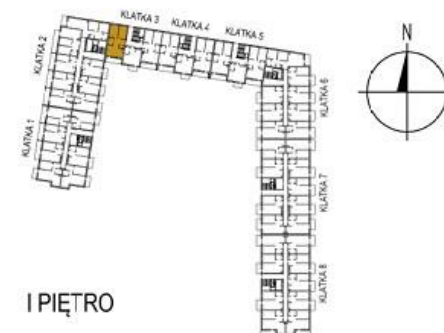
48,35 m²

Struktura mieszkania:

2 POKOJE, ANEKS KUCHENNY

	POMIESZCZENIA	POWIERZCHNIA
1	POKÓJ DZIENNY	17,06 m ²
2	ANEKS KUCHENNY	10,63 m ²
3	POKÓJ	12,08 m ²
4	PRZEDPOKÓJ	4,73 m ²
5	ŁAZIENKA	3,85 m ²
	SUMA	48,35 m²

BUDYNEK MIESZKALNY WIELORODZINNY
 Z LOKALAMI USŁUGOWYMI I GARAŻEM
 PODZIEMNYM
 PRZY UL. ŻYDOWSKIEJ
 W GRODZISKU MAZOWIECKIM



Mieszkanie numer:

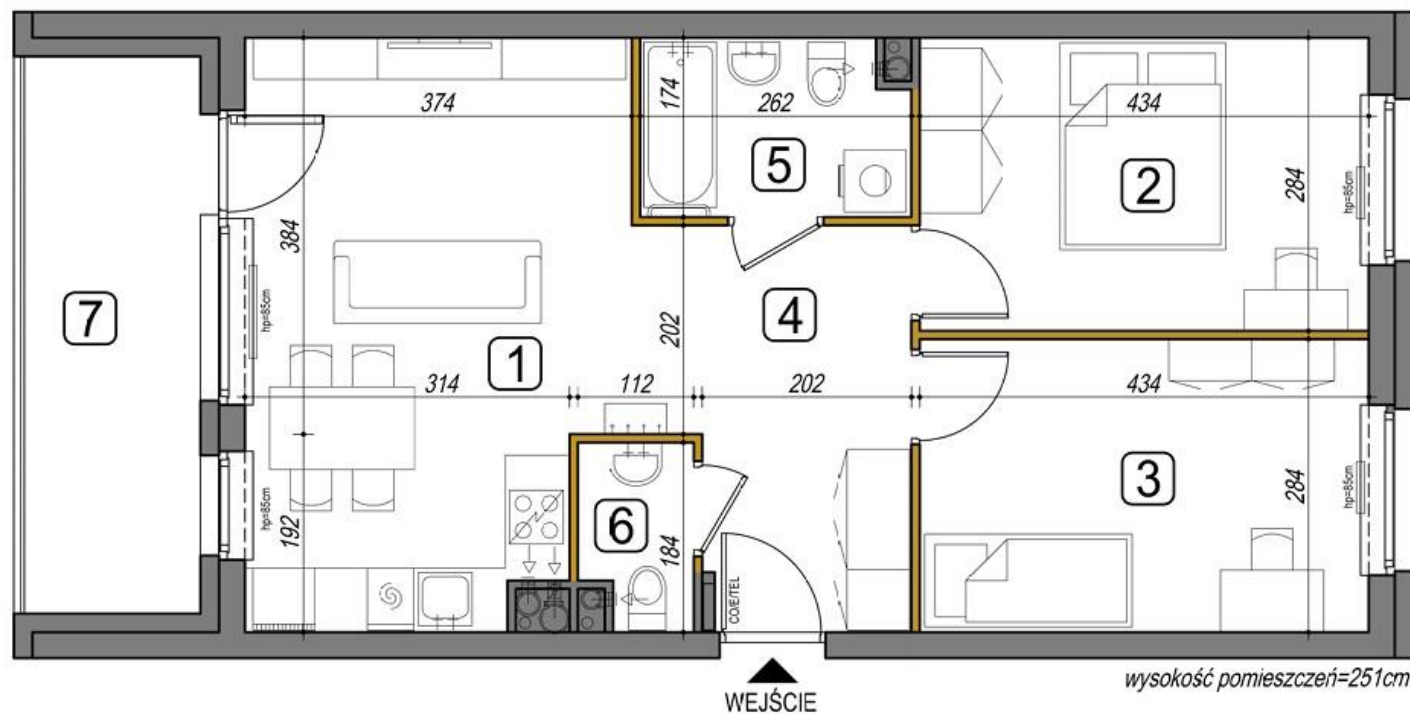
M65 - KLATKA 3 - I PIĘTRO

Powierzchnia użytkowa:

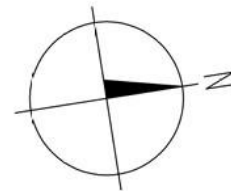
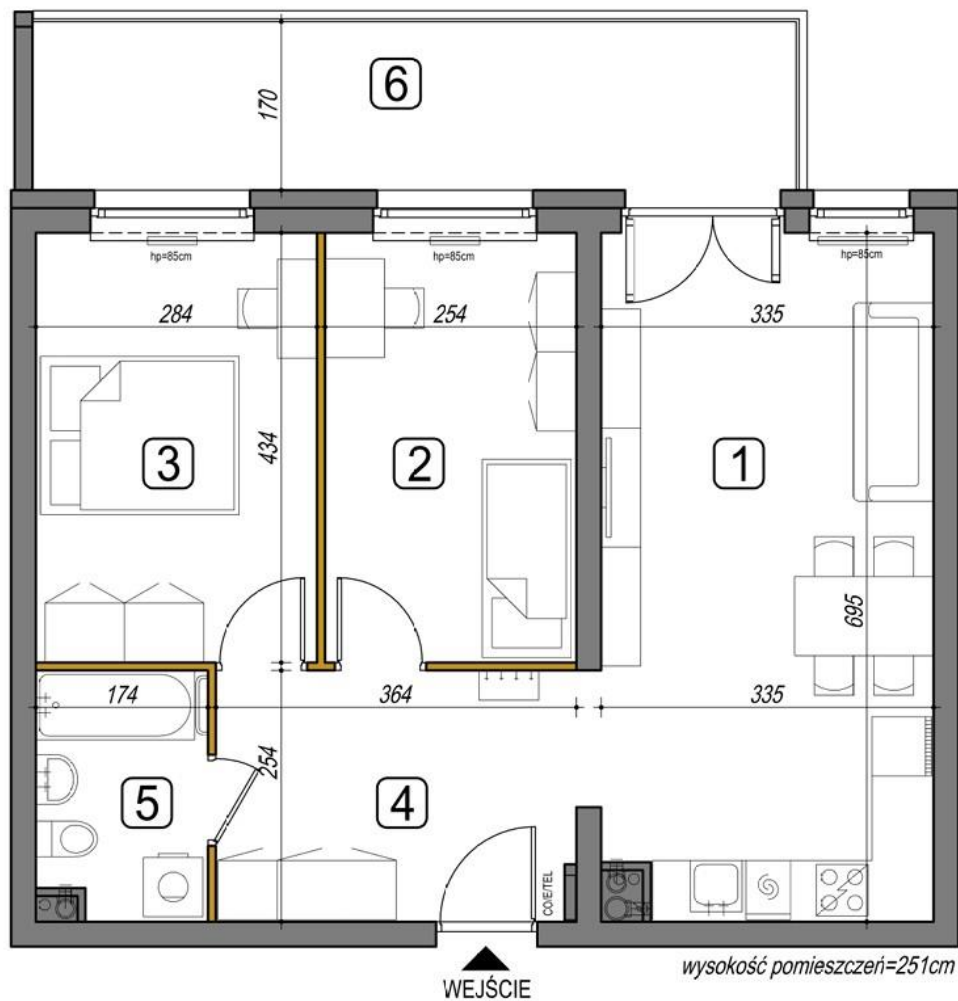
59,05 m²

Struktura mieszkania:

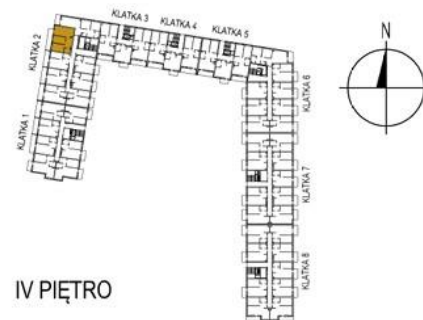
3 POKOJE, ANEKS KUCHENNY



	POMIESZCZENIA	POWIERZCHNIA
1	POKÓJ DZIENNY Z ANEKSEM KUCHENNYM	19,65 m ²
2	POKÓJ	12,08 m ²
3	POKÓJ	12,08 m ²
4	PRZEDPOKÓJ	9,11 m ²
5	ŁAZIENKA	4,25 m ²
6	WC	1,80 m ²
	SUMA	59,05 m²
7	BALKON	9,16 m ²



BUDYNEK MIESZKALNY WIELORODZINNY
 Z LOKALAMI USŁUGOWYMI I GARAŻEM
 PODZIEMNYM
 PRZY UL. ŻYDOWSKIEJ
 W GRODZISKU MAZOWIECKIM



Mieszkanie numer:

M59 - KLATKA 2 - IV PIĘTRO

Powierzchnia użytkowa:

58,97 m²

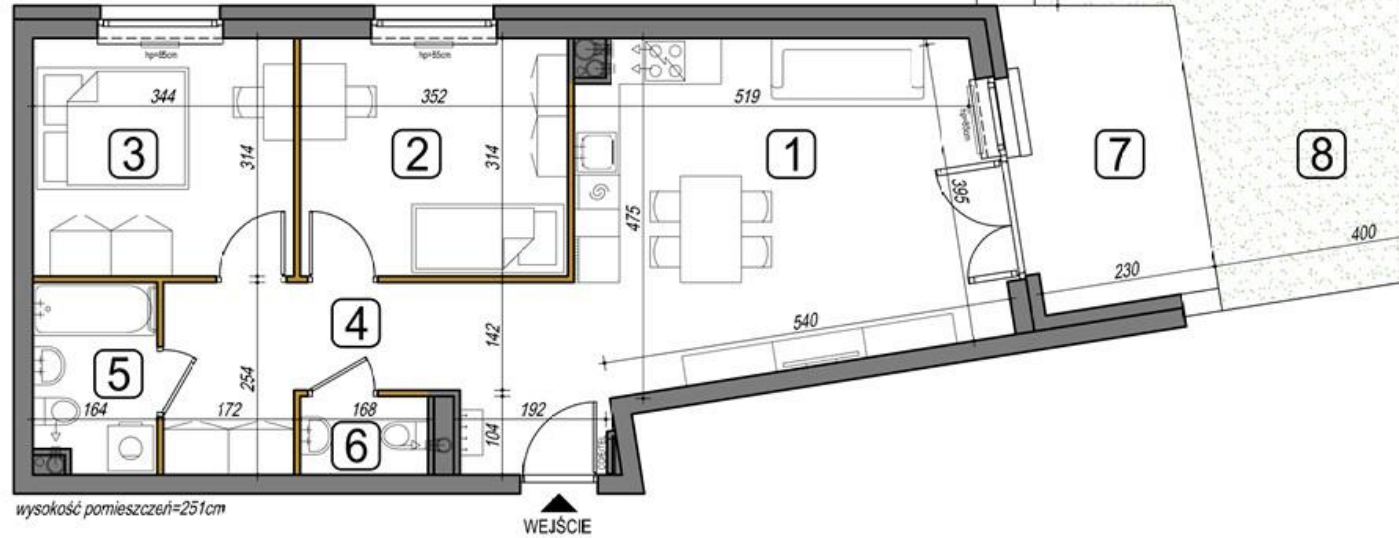
Struktura mieszkania:

3 POKOJE, ANEKS KUCHENNY

POMIESZCZENIA	POWIERZCHNIA
1 POKÓJ DZIENNY Z ANEKSEM KUCHENNYM	22,67 m ²
2 POKÓJ	10,78 m ²
3 POKÓJ	12,08 m ²
4 PRZEDPOKÓJ	9,34 m ²
5 ŁAZIENKA	4,10 m ²
SUMA	58,97 m²
6 BALKON	13,09 m ²



0.12	3P+AK
M111	61,91m ²

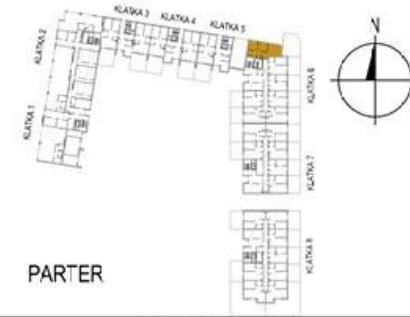


wysokość pomieszczeń=251cm

WEJŚCIE



BUDYNEK MIESZKALNY WIELORODZINNY
Z LOKALAMI USŁUGOWYMI I GARAZEM
PODZIEMNYM
PRZY UL. ŻYDOWSKIEJ
W GRODZISKU MAZOWIECKIM



PARTER

Mieszkanie numer:

M111 - KLATKA 6 - PARTER

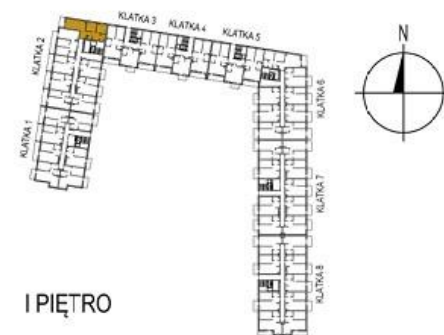
Powierzchnia użytkowa:
61,91 m²

Struktura mieszkania:

3 POKOJE, ANEKS KUCHENNY

POMIESZCZENIA	POWIERZCHNIA
1 POKÓJ DZIENNY Z ANEKSEM KUCHENNYM	23,16 m ²
2 POKÓJ	10,84 m ²
3 POKÓJ	10,57 m ²
4 PRZEDPOKÓJ	11,83 m ²
5 ŁAZIENKA	3,85 m ²
6 WC	1,66 m ²
SUMA	61,91 m²
7 TARAS	9,09 m ²
8 OGRÓDEK LOKATORSKI	41,40 m ²

BUDYNEK MIESZKALNY WIELORODZINNY
 Z LOKALAMI USŁUGOWYMI I GARAŻEM
 PODZIEMNYM
 PRZY UL. ŻYDOWSKIEJ
 W GRODZISKU MAZOWIECKIM



I PIĘTRO

Mieszkanie numer:

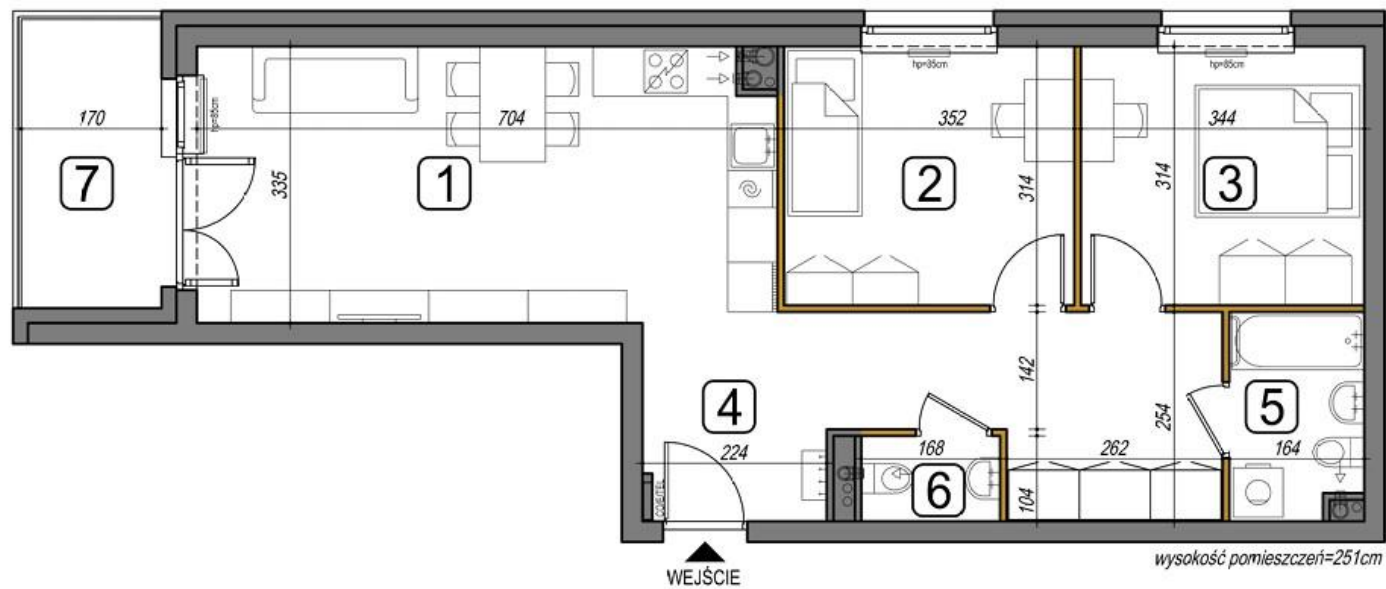
M36 - KLATKA 2 - I PIĘTRO

Powierzchnia użytkowa:

65,02 m²

Struktura mieszkania:

3 POKOJE, ANEKS KUCHENNY



	POMIESZCZENIA	POWIERZCHNIA
1	POKÓJ DZIENNY Z ANEKSEM KUCHENNYM	23,26 m ²
2	POKÓJ	10,84 m ²
3	POKÓJ	10,57 m ²
4	PRZEDPOKÓJ	14,85 m ²
5	ŁAZIENKA	3,85 m ²
6	WC	1,66 m ²
	SUMA	65,02 m²
7	BALKON	6,48 m ²